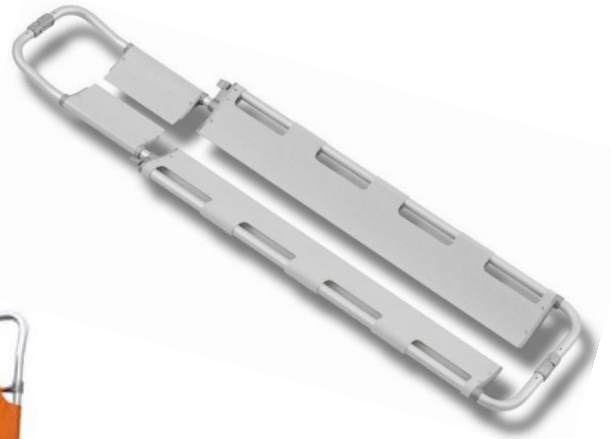




# SANITARIO

## CAMILLAS



JUNTOS EN LA EMERGENCIA

[www.remer.es](http://www.remer.es)

**Camilla pala aluminio según norma 93/42/CEE y EN 1985. Medidas: total máxima 234 cm, total mínima 162 cm, longitud doblada 120 cm, altura 70 cm, ancho 44,5 cm. Peso 7 kg. Carga máxima: 159 kg. 3 correas para asegurar al paciente.**



**Silla convertible en camilla, de aluminio, para espacios estrechos, escaleras, ... 2 ruedas, 2 cinturones. Medidas: Camilla: 188 x 50 x 12 cm; Silla: altura respaldo 87 cm, altura asiento 52 cm, plegada 101 x 50 x 16 cm. Peso 8 kg, Carga máxima 150 kg.**

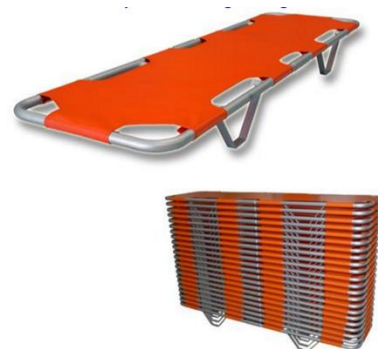
**Silla plegable de aluminio, apoya brazos abatibles, reposa-pies desmontables y giratorios, regulables en altura. Ruedas traseras de 60 cm, macizas con ejes desmontables. Ruedas delanteras 20 x 5 cm direccionables. Tapicería nylon ignífuga, muy ligera, bolsillo trasero.**



**Aluminio, un solo operario. Soportes laterales abatibles. Respaldo regulable. Soporte pies. Anclaje ambulancia. Colchón incluido. Lavable. Correas de sujeción. Dimensiones: Abierta: 1.90 x 55 x 92 cm, Cerrada: 190 x 55 x 25 cm. Peso: 40 kg, carga máxima 160 kg. CE, EN 1865**



**Camilla ligera y robusta de aluminio de alta resistencia y lona de PVC impermeable y anti fungicida. Medidas: 186 x 50,5 x 17,2 (Alto) cm. Peso 6 kg. Capacidad carga: 150 kg.**



**Camilla ligera y robusta, de aluminio y lona PVC muy resistentes. 2 correas para fijar al paciente. Medidas: Abierta: 200 x 55 x Alto 15 cm. Peso 6,5 kg. Plegada: 100 x 10 x Alto 15 cm. Capacidad carga: 150 kg.**

**Camilla de rescate nido, polietileno de alta densidad y chasis de aluminio. Resistente a corrosión, rayos UV y productos químicos. Colchoneta, 4 cinturones para inmovilizar paciente. Medidas: 216 x 61 x 17 cm. Peso: 15 kg. Capacidad de carga: 300 kg**



**Soporte de acero pintado y aluminio, se abre y cierra sin herramientas y el bloqueo lo produce la propia camilla. Medidas: Cerrado: 60 x 19 x 88 cm, Abierto: 60 x 114 x 88 cm. Peso: 6,8 kg.**

